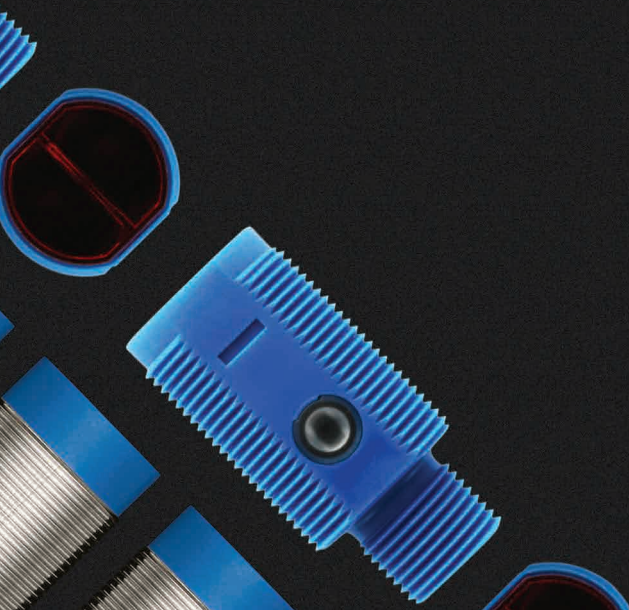


# ACESSÓRIOS

## DESTAQUES:

- ✓ Equipamentos para testes rápidos de sensores
- ✓ Suportes para montagem de sensores
- ✓ Bases para a montagem das abraçadeiras
- ✓ Paradas mecânicas
- ✓ Amplificadores para sensores de 3 fios e NAMUR

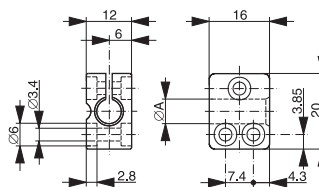




# ACESSÓRIOS

## SUPORTES PARA MONTAGEM DE SENSORES

Ø3, Ø4, Ø5, Ø6,5, Ø8



### DADOS TÉCNICOS

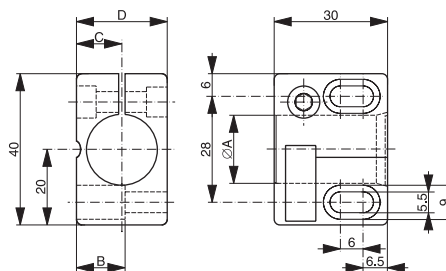
Referência	Tipo	A			
ASU-0001-030	sem limite	Ø 3 mm			
ASU-0001-040	sem limite	Ø 4 mm			
ASU-0001-050	sem limite	Ø 5 mm			
ASU-0001-065	sem limite	Ø 6,5 mm			
ASU-0001-080	sem limite	Ø 8 mm			
ASU-0002-080	com limite	Ø 8 mm			

**Material:** PA 6 preto

**Parafuso:** DIN 912, M3 zincado

**Porca:** DIN 934, M3 zincada

Ø12, Ø18



### DADOS TÉCNICOS

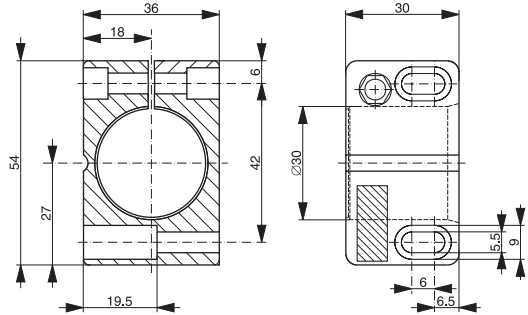
Referência	Tipo	A	B	C	D
ASU-0001-120	sem limite	Ø 12 mm	9,75 mm	9 mm	18 mm
ASU-0002-120	com limite	Ø 12 mm	9,75 mm	9 mm	18 mm
ASU-0001-180	sem limite	Ø 18 mm	12,85 mm	12 mm	24 mm
ASU-0002-180	com limite	Ø 18 mm	12,85 mm	12 mm	24 mm

**Material:** PA 6 GK (Ø 18 mm), PA 6 (Ø 12 mm) preto

**Parafuso:** DIN 912, M5 zincado

**Porca:** DIN 934, M5 zincada

Ø30



## DADOS TÉCNICOS

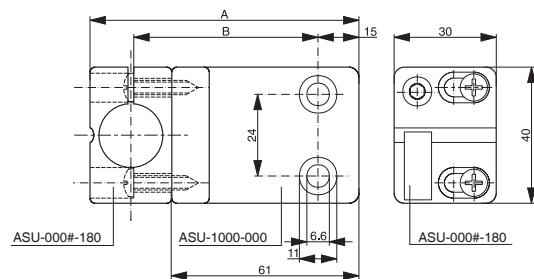
Referência	Tipo				
ASU-0001-300	sem limite	Ø 30 mm			
ASU-0002-300	com limite	Ø 30 mm			

**Material:** PA 6 GK preto

**Parafuso:** DIN 912, M5 x 25 zincado

**Porca:** DIN 934, M5 zincada

## BASES PARA SUPORTES DE MONTAGEM Ø12, Ø18



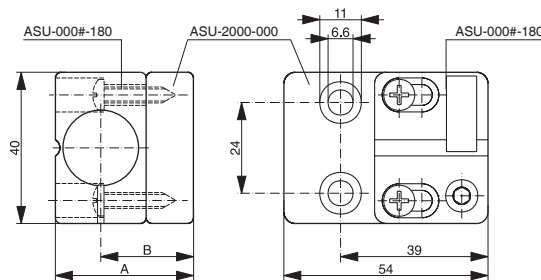
## DADOS TÉCNICOS

Referência	Tipo	A com Ø 12 mm / Ø 18 mm	B com Ø 12 mm / Ø 18 mm
ASU-1000-000	horizontal	79 mm / 85 mm	55 mm / 58 mm

**Material:** PA 6 preto

**Parafusos:** DIN 7981, Ø 4,2 zincado

# ACESSÓRIOS



## DADOS TÉCNICOS

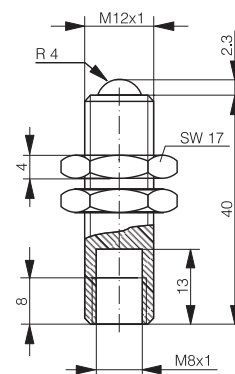
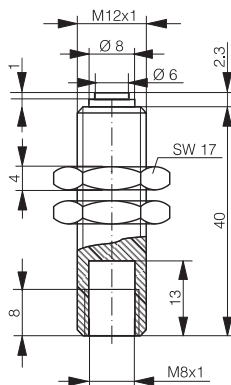
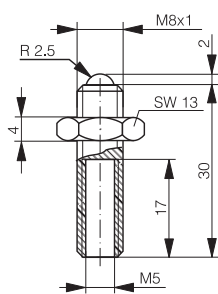
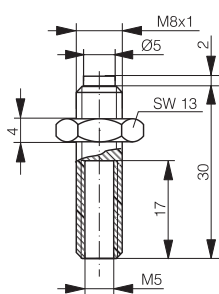
Referência	Tipo	A com Ø 12 mm / Ø 18 mm	B com Ø 12 mm / Ø 18 mm
ASU-2000-000	vertical	30,5 mm / 36,5 mm	21,5 mm / 24,5 mm

**Material:** PA 6 preto

**Parafusos:** DIN 7981, Ø 4,2 zincado

## PARADAS MECÂNICAS

### PARA SENSORES INDUTIVOS M5 E M8

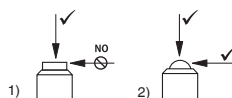


## DADOS TÉCNICOS

Referência	Diâmetro interno	Diâmetro externo	Tipo de êmbolo	Máx. força no corpo	Máx. força no êmbolo
AMS-0001-M08	M5 x 0,5	M8 x 1	Plano (nivelado) <sup>1)</sup>	8000 N	2000 N
AMS-0002-M08	M5 x 0,5	M8 x 1	Esférico <sup>2)</sup>	8000 N	2000 N
AMS-0001-M12	M8 x 1	M12 x 1	Plano (nivelado) <sup>1)</sup>	15 000 N	2000 N
AMS-0002-M12	M8 x 1	M12 x 1	Esférico <sup>2)</sup>	15 000 N	2000 N

**Material:** Aço XC 48, preto

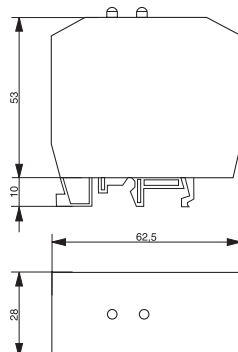
**Máx. torque de aperto:** 30 Nm (M08), 50 Nm (M12)



## AMPLIFICADORES

Estes dispositivos estão equipados com um suporte de montagem que pode ser fixado a vários tipos de calhas usuais, graças à sua base universal.

Dimensões (todos tipos):



### AMPLIFICADORES PARA SENSORES DE 3-FIOS

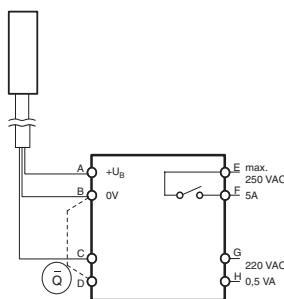
#### DW-AZ-100-A3

Estes dispositivos são indicados para sensores NPN e PNP NA. Atuando o sensor, o relé é ativado e o contato fecha. Uma ligação entre B e D inverte esta função.

#### DADOS TÉCNICOS

Tensão de alimentação	220 VCA
Consumo	0,5 VA
Tensão de saída	18,5 VCC
Corrente de saída	20 mA máx.

Esquema de ligações:



## TESTADOR DE SENSOR

#### ATE-0000-010

Para testes rápidos de diversos tipos de sensores (indutivos, capacitivos, fotoelétricos e ultrassônicos) 10 ... 30 V.

- Adequado para dispositivos PNP e NPN, versões NA, NF ou push-pull
- LED e indicadores acústicos
- Alvo de aço embutido (não padronizado) para verificação de sensores indutivos
- Desligamento automático após aprox. 120 seg. de não uso
- Até 100 mA de corrente do sensor
- Bateria LiPo recarregável de 9V 600 mAh (incluída)
- Vida útil da bateria maior que 2 horas a corrente de 50 mA
- Interface micro-USB para recarregar a bateria com carregador universal de celular



### AMPLIFICADORES PARA SENSORES NAMUR

#### DW-AZ-100-AN

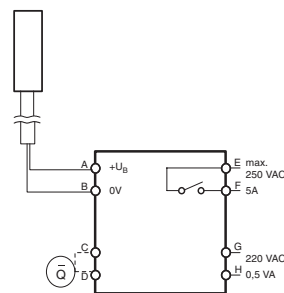
Estes dispositivos são indicados para sensores NAMUR. Atuando o sensor, o relé é ativado e o contato fecha. Uma ligação entre C e D inverte esta função.

A corrente de saída e a impedância correspondem à norma NAMUR (DIN 19234).

#### DADOS TÉCNICOS

Tensão de alimentação	220 VCA
Consumo	0,5 VA

Esquema de ligações:



#### DW-AZ-100-DN

Estes dispositivos são indicados para sensores NAMUR. Atuando o sensor, o relé é ativado e o contato fecha. Uma ligação entre C e D inverte esta função.

A corrente de saída e a impedância correspondem à norma NAMUR (DIN 19234).

#### DADOS TÉCNICOS

Tensão de alimentação	24 VCC
Corrente funcion. em vazio	20 mA máx.

Esquema de ligações:

