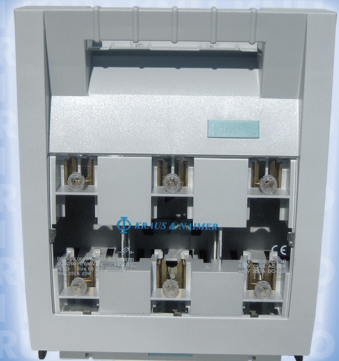




Kraus & Naimer
comutadores LINHA AZUL

BR09

SECCIONADORA INTERRUPTORA FUSÍVEL KNH



www.krausnaimer.com.br

As seccionadoras interruptoras fusíveis sob carga da série KNH da Kraus & Naimer são indicadas para manobra e proteção de circuitos trifásicos sob carga garantindo a máxima segurança durante a comutação ao operador e às áreas vizinhas da instalação.

Disponível em 5 tamanhos diferentes, para fusíveis desde tamanho 000 até tamanho 3, possui design funcional e arrojado e atendem às normas IEC 60 947-1 e IEC 60 947-3.

As seccionadoras interruptoras fusíveis KNH possuem alto grau de proteção em todos os aspectos – nos terminais, durante a abertura ou fechamento e na tampa frontal, que mesmo aberta ou removida ainda garante grau de proteção IP20. Na condição energizada (fechada) o grau de proteção é IP30, mesmo quando é realizado o teste de tensão nos orifícios da tampa da seccionadora.

Principais características



Partes condutoras fora do alcance do operador



Visor amplo e transparente



Orifício para verificação de tensão



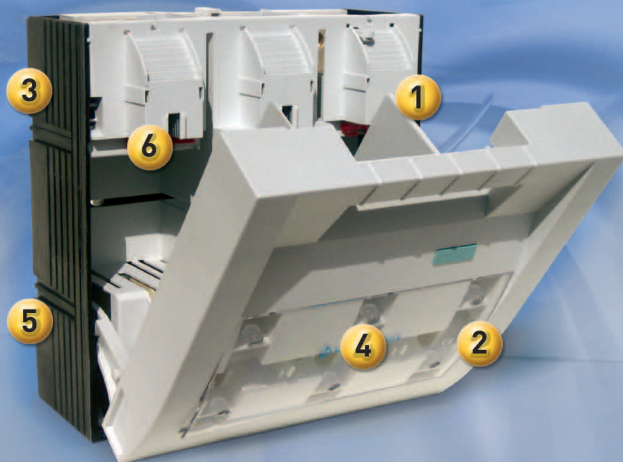
Fixação por trilhos nas capacidades 100 e 160 A



Contatos auxiliares 1 NAF



Câmara de extinção de arco

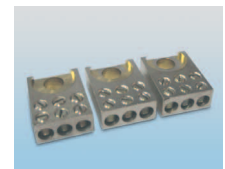


A sua construção moderna e compacta oferece:

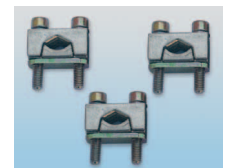
- Partes condutoras fora do alcance do operador evita contatos acidentais com as partes vivas durante as manobras.
- Visor amplo e transparente permite a fácil e rápida identificação da condição do fusível.
- Orifício na tampa da transparente permite verificar a tensão nos fusíveis sem a necessidade de interromper os serviços.
- Câmara de extinção de arco garante segurança durante a manobra sob carga - disponível para as capacidades de 250 a 630 A.
- Possibilidade de montagem sob trilho para as capacidades até 160A.
- Ampla linha de dispositivos opcionais.

Dispositivos Opcionais

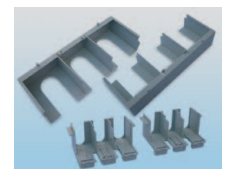
Bloco de terminal para cabos (conexão direta sem terminal)
Para até 3 cabos
Para seccionadoras interruptoras de 160 a 160A



Bloco de terminal para cabos (conexão direta sem terminal)
Para 1 cabo
Para seccionadoras interruptoras de 250 a 630A



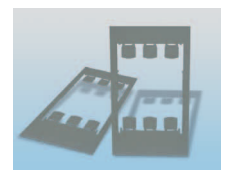
Capa de proteção
Para cabos com terminais



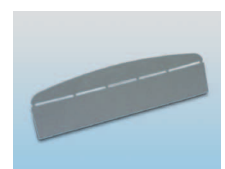
Contatos auxiliares
Contato 1 NAF



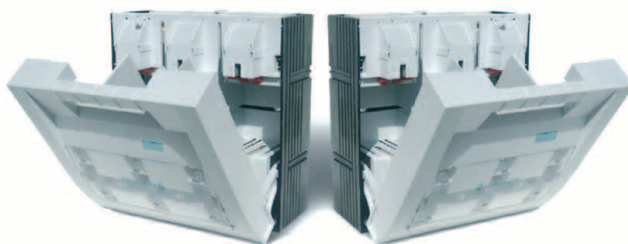
Moldura isolante
Montagem semi-embutida

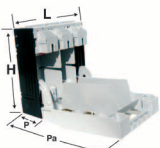


Protetor superior
Punho de acionamento
Para seccionadoras interruptoras de 250 a 630A



Respeitando às exigências das normas de segurança a abertura sob carga deverá ser efetuada por operadores qualificados.


Dados técnicos e construtivos

Tipo			KNH3/100	KNH3/160	KNH3/250	KNH3/400	KNH3/630
Corrente permanente I_U/I_{th}							
	A		100	160	250	400	630
Corrente nominal de serviço I_e							
400V	AC21B, AC22B	A	100	160	250	400	630
	AC23B	A	100	160	250	400	630
500V	AC21B	A	100	160	250	400	630
	AC22B	A	100	100	250	400	630
	AC23B	A	40	40	-	-	-
Proteção de curto circuito							
Fusíveis NH (gL/gG)	Tamanho		000	000 e 00	0 e 1	1 e 2	2 e 3
	A		100	160	250	400	630
Secção dos condutores							
Cabom com terminal	mm ²		1,5-50 ^(a)	2,5-70	70-150	120-240	150-300
Barra	mm		-	22x5	30x10	30x10	40x10
	Dimensões (mm)						
	LxHxP		89x143x72	108x161x82	184x243x112	210x288x128	256x300x143
	Pa(c)		173	190	290	346	360

(a) - cabo para conexão direta, não necessita barramento - (c) chave seccionadora na posição aberta

Dispositivos Opcionais para Seccionadora Interruptora Fusível KNH

Descrição	KNH3/100	KNH3/160	KNH3/250	KNH3/400	KNH3/630	
Contatos auxiliares Comutador INAF	KNY3 035	KNY3 035	KNY3 035	KNY3 035	KNY3 035	
Bloco de terminal para cabos (conexão direta sem terminal) Para até 3 cabos	KNY7 102 Jogo com 3 terminais 2,5 - 16mm ²	KNY7 102 Jogo com 3 terminais 2,5 - 16mm ²	-	-	-	
Bloco de terminal para cabos (conexão direta sem terminal) Para 1 cabo	-	-	KNY7 120 Jogo com 3 terminais 70 - 150mm ²	KNY7 130 Jogo com 3 terminais 120 - 240mm ²	KNY7 140 Jogo com 3 terminais 150 - 300mm ²	
Capa de proteção Para cabos com terminais (unitário)	-	KNY7 101	KNY7 121	KNY7 131	KNY7 141	
Protetor superior Punho de acionamento	-	-	KNY7 481	KNY7 481	KNY7 481	
Moldura isolante Montagem semi-embutida	KNY1 251	KNY7 201	KNY7 220	KNY7 230	KNY7 240	
	Largura	130	130	220	245	290
	Altura	215	215	375	375	375



Kraus & Naimer

comutadores LINHA AZUL



Rua Santa Mônica, 1061 - Cep: 06715-865
Parque Industrial San José - Cotia - SP
Tel.: (11) 2198-1288 - Fax: (11) 2198-1251
www.krausnaimer.com.br - vendas@krausnaimer.com.br