

- Contatores auxiliares com 4 pólos
- De acordo com as normas IEC 60947-4-1 e EN 60947-4-1
- Bobinas para CA e CC

- 4 poles auxiliary magnetic contactors
- According to IEC 60947-4-1 and EN 60947-4-1
- AC and DC coils

Código de compra / How to order

### CX6 - H 5 - 31

Tensão da bobina  
Coil voltage

B - 24V  
E - 110V  
H - 220V

Frequência da tensão da bobina  
Frequency of coil voltage

0 - CC / DC  
5 - 50 / 60 Hz

**Contatos auxiliares**  
Auxiliary contacts

31 - 3NA+1NF / 3NO+1NC  
22 - 2NA+2NF / 2NO+2NC  
40 - 4NA / 4NO

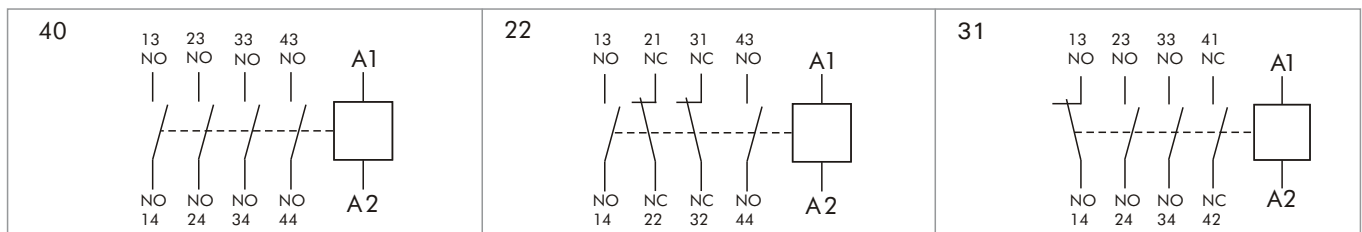


### Especificações / Specifications

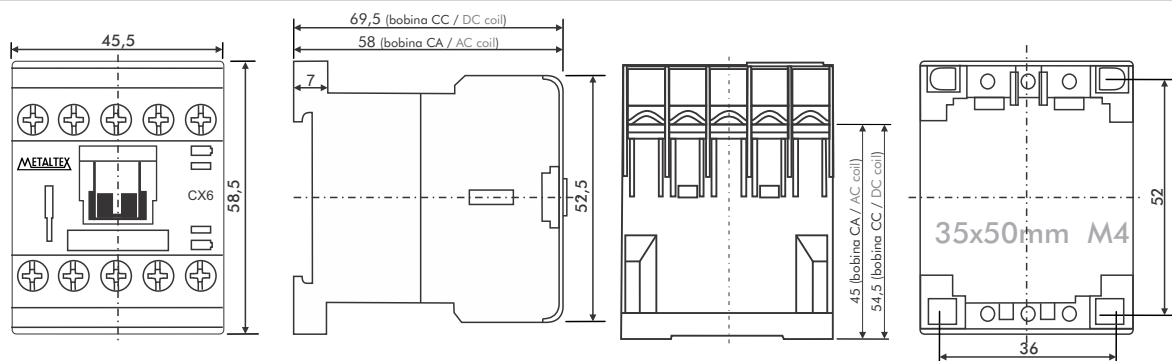
Vida elétrica / Electrical life	AC3 - 10 <sup>6</sup> oper. AC4 - 200 x 10 <sup>3</sup> oper.
Vida mecânica / Mechanical life	12 x 10 <sup>6</sup> oper.
Ciclo de operações Operation cycles	AC3 - 1800 oper./h AC4 - 300 oper./h
Consumo / Consumption	2W
Partida / Inrush	32VA
Acionado / Sealed	6VA

Modelos / Models	Capacidade / Capacity			
	AC3		AC1	AC15
	P (KW)	le (A)	lth (A)	le (A)
220-240V 3Ø	1,5	7	20	6
380-440V 3Ø	2,2	6		3
500-550V 3Ø	3	5	-	-
690V 3Ø	3	4	1	1

### Arranjo dos contatos / Contact arrangements



### Dimensões / Dimensions (mm)



### Blocos de contatos auxiliares / Auxiliary contact blocks

Tipo / Type	Arranjo dos contatos / Contact arrangement	Montagem / Mounting
CTAL1-10M	1NA / 1NO	Lateral / Side
CTAT2-□□M	0 2 : 2NF / 2NO    1 1 : 1NA+1NF / 1NO+1NC    2 0 : 2NA / 2NO	Frontal / Top
CTAT4-□□M	2 2 : 2NA+2NF / 2NO+2NC    0 4 : 4NF / 4NC 3 1 : 3NA+1NF / 3NO+1NC    4 0 : 4NA / 4NO	Frontal / Top