

- Indicador de lente branca com cores LED verde e vermelho selecionáveis por terminal
- De acordo com a norma IEC/EN60947-5-1
- Certificado UL e CE
- Grau de proteção IP65
- Led integrado ao corpo
- White lens indicator with red and green LED colors selected by terminal
- According to IEC/EN60947-5-1
- UL and CE approved
- IP65 protection degree
- Led integrated to body

Código de compra / How to order

L20-B2-RG

Tensão de alimentação
Power Supply

- 1 - 110 VCA/VCC / VAC/VDC
- 2 - 220 VCA / VAC
- 7 - 24 VCA/VCC / VAC/VDC

Cor / Color

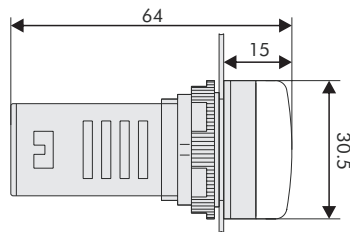
RG - Bicolor
(Vermelho e verde / Red and green)



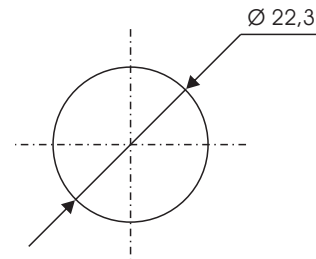
Especificações / Specifications

Categoria de sobretensão / Overvoltage	III
Umidade / Humidity	45% ~ 85%
Temperatura / Temperature	-5°C ~ 40°C
Corrente operacional (Ie) / Nominal current (Ie)	< 30 mA
Vida útil / Life	> 30000 h
Brilho / Brightness	> 100 cd/cm ²

Dimensões / Dimensions



Furação / Mounting hole



Tolerâncias / Tolerance : ± 0,20 mm

Todas as dimensões em milímetros / All dimensions in millimeters