

- De acordo com a norma IEC/EN60947-5-1 Código de compra / How to order
- Certificado UL e CE
- Grau de proteção IP65
- Led integrado ao corpo
- According to IEC/EN60947-5-1
- UL and CE approved
- IP65 protection degree
- Led integrated to body

L20-R2-R

Tensão de alimentação
Power Supply

1 - 110 VCA/VCC / VAC/VDC
2 - 220 VCA / VAC
7 - 24 VCA/VCC / VAC/VDC
8 - 48 VCA/VCC / VAC/VDC
9 - 12 VCA/VCC / VAC/VDC

Cores / Colors

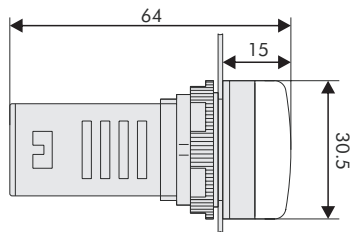
R - Vermelho / Red
GP - Verde puro / Pure green
BLP - Azul puro / Pure blue
Y - Amarelo / Yellow
WP - Branco puro / Pure white



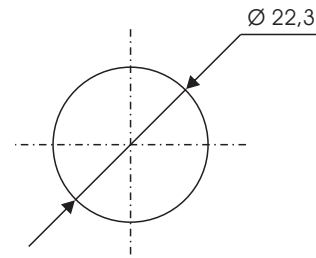
Especificações / Specifications

Categoria de sobretensão / Overvoltage	III
Umidade / Humidity	45% ~ 85%
Temperatura / Temperature	-5°C ~ 40°C
Corrente operacional (Ie) / Nominal current (Ie)	< 20 mA
Vida útil / Life	> 30000 h
Brilho / Brightness	> 60 cd/cm ²

Dimensões / Dimensions



Furação / Mounting hole



Tolerâncias / Tolerance : $\pm 0,20$ mm
Todas as dimensões em milímetros / All dimensions in millimeters