

- Tamanho reduzido e alto volume sonoro
- Som contínuo
- Small size and high sound volume
- Continuous buzzer

Código de compra / How to order

### TBY-24D

Tensão de Alimentação  
Power supply

110 - 110V (Ø62 mm)  
220 - 220V (Ø62 mm)  
12 - 12V (Ø62 mm)  
24 - 24V (Ø62 mm)  
301 - 110V (Ø30 mm)  
302 - 220V (Ø30 mm)  
312 - 12V (Ø30 mm)  
324 - 24V (Ø30 mm)

Corrente / Current  
Em branco / Nil - CA / AC (50/60Hz)  
D - CC / DC\*



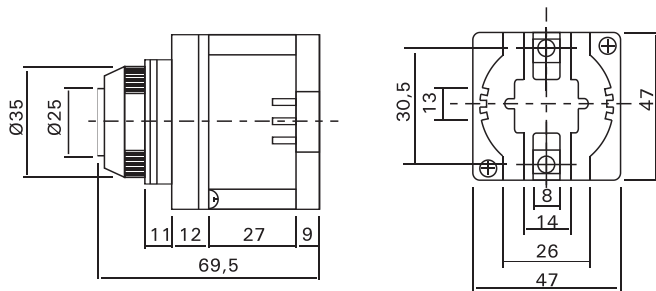
\*Apenas para tensão 12V ou 24V / Only for voltage 12V or 24V

### Especificações / Specifications

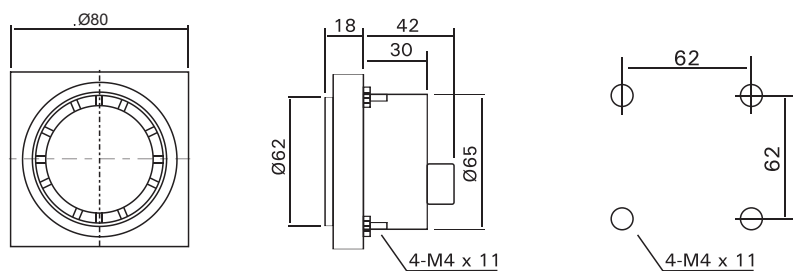
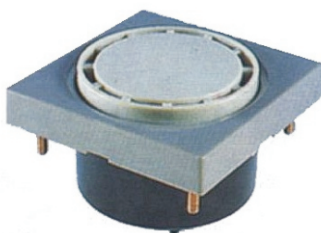
Resistência de isolamento / Insulation resistance	100 M min. (500 VCC / VDC)
Rigidez dielétrica / Dielectric strength	1500 VCA, 50/60 Hz - 1 minuto / 1500 VAC, 50/60 Hz - 1 minute
Regime de trabalho / Service life	Máximo de 30 minutos uso contínuo / Max. 30 minutes continuous work
Intensidade sonora / Sound intensity	Modelo Ø30mm / Ø30mm type : > 85dB Modelo Ø62mm / Ø62mm type : > 75dB

### Dimensões / Dimensions

#### TBY - 301/302/312/324



#### TBY - 12/24/110/220



Tolerâncias / Tolerance :  $\pm 0,20$  mm

Todas as dimensões em milímetros / All dimensions in millimeters