

Módulos de Interface e Sistema de Distribuição de Cabos WAGO

- Visão Geral e Exemplos de Aplicação -

Módulo de Interface com Módulo de 16 Canais

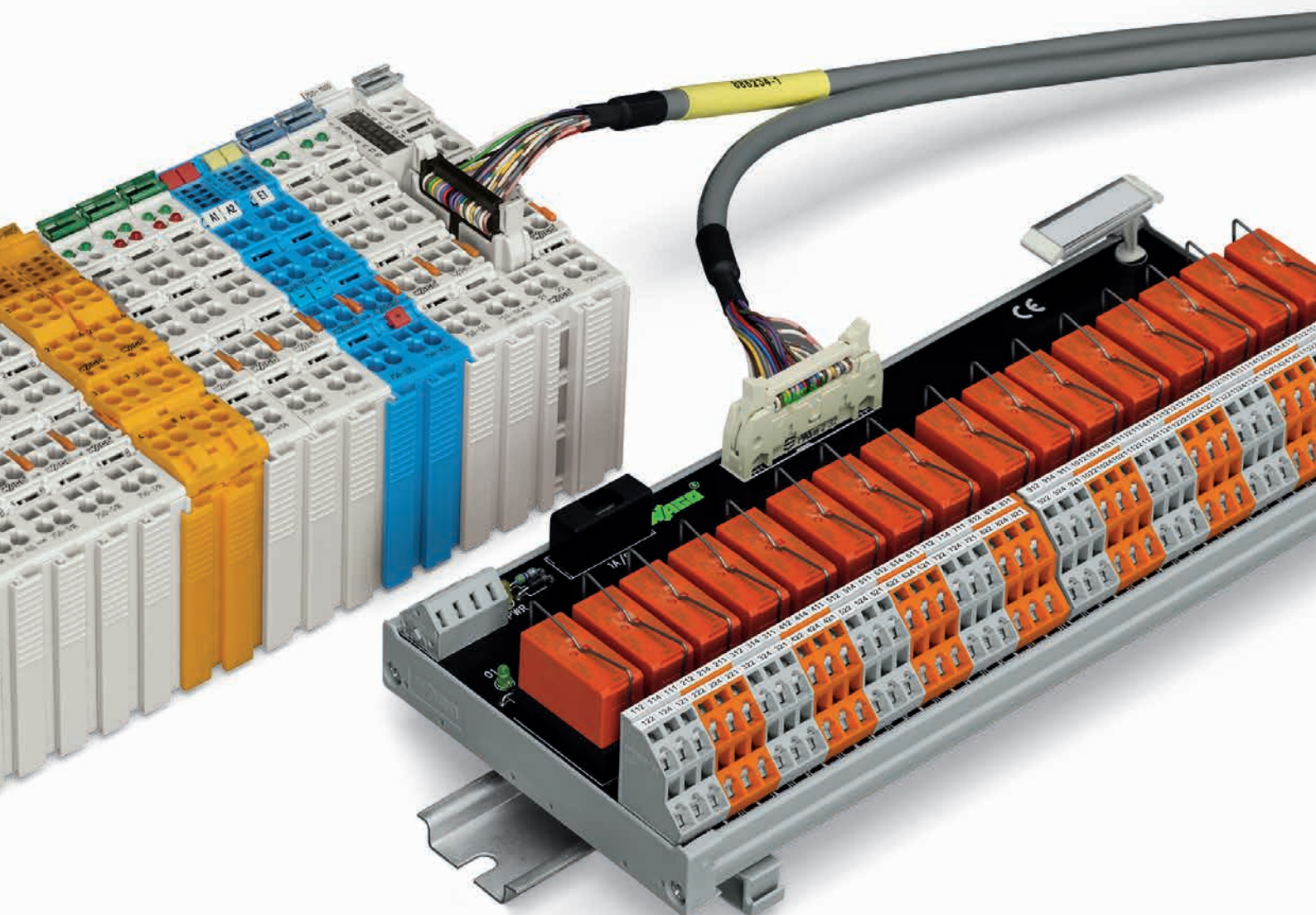
Os novos módulos de barramento das linhas 750-14xx e 750-15xx com um conector plugável de acordo com a DIN 41 651 oferecem 16 canais em um módulo menor do que 1/2 polegada (12 mm) de largura. Oferecendo conexões rápidas e um design eficiente do espaço, os módulos de interface para montagem em trilho DIN simplificam a instalação em áreas confinadas e realocam, convenientemente o ponto de terminação. Quando combinados com os módulos de interface da WAGO (p.ex., os códigos. 289-614, 289-611), a conexão dos cabos

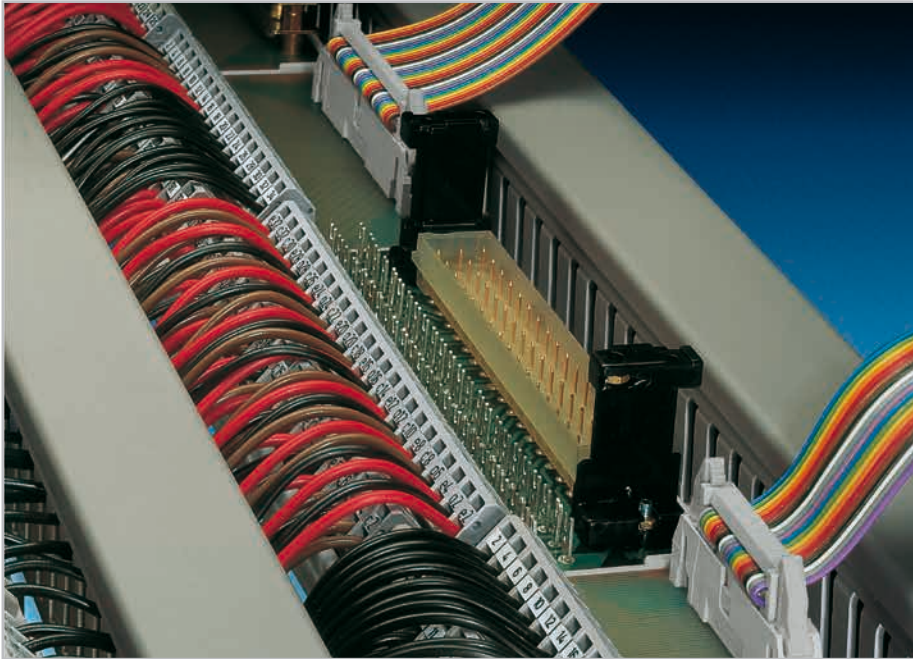
em um gabinete é feito antes da instalação para reduzir o tempo de conexão e minimizar os erros. Isto é um benefício porque o cabeamento pode ser realizado de forma independente da construção.

A eletrônica, pré-cabeada pode ser instalada diretamente antes do início, economizando um tempo valioso durante os estágios finais da conclusão do projeto. Os módulos são também ideais para conectar máquinas em série ou módulos de relés com tarefas de cargas mais altas comuns em prédios e aplicações industriais. O módulo de interface também combina a vantagem dos relés (ou seja, operação

manual ou substituição rápida através de versões montadas em soquetes), com os benefícios de um sistema de I/O moderno. Outra aplicação ideal seria a integração de controladores pneumáticos em uma rede de barramento de campo.

A maioria dos módulos pneumáticos tem um conector apropriado e pode ser controlado pelo WAGO-I/O-SYSTEM. Cinco variantes também estão disponíveis: dois módulos de entrada ou saída com 16 canais (uma variante PNP e uma NPN), assim como uma versão combinando 8 entradas e 8 saídas.





Módulos de Relés em Carcaça Montável em Trilho DIN **Linha 288/289**

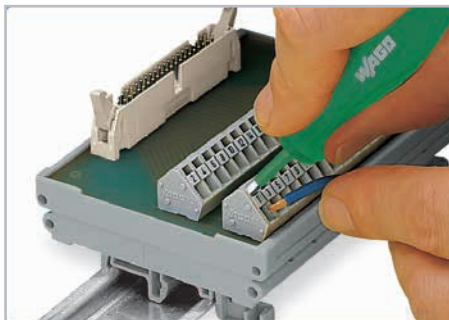
Exemplos:



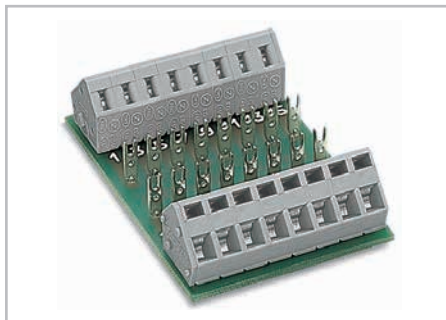
Cabo de interface da WAGO, 706-7753/302-100



Cabo de interface da WAGO, 706-7753/300-100



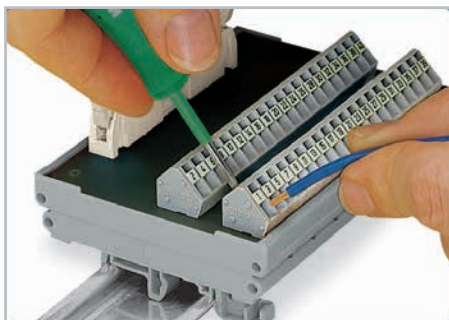
Conexão de condutor com "entrada frontal"



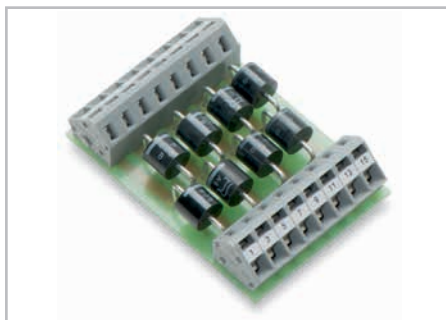
Pinos de soldagem para automontagem



Módulo de relés, 8 canais



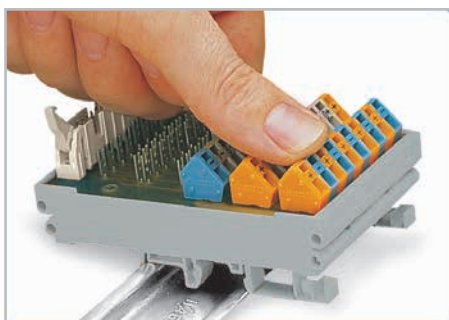
Conexão de condutor com "entrada lateral"



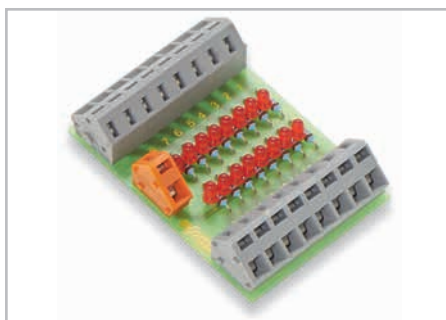
Módulo com diodo



Módulo de relés, 16 canais



Encaixe de um módulo em um trilho DIN.



Módulo com LED



Módulo de relés com fusível, 16 canais

10

Sistema de Distribuição de Cabos WAGO

- Visão Geral e Exemplos de Aplicações -

SIEMENS S7-300			Cabos de Interface WAGO		Módulos de Interface da WAGO	
			Item nº	Qtd.	Tipo	Qtd.
CPU	6ES7 313-5BE01-0AB0	16 ED/16 SD	706-2300/301-XXX	1	T16ES/T16S	1/1
	6ES7 313-5BF03-0AB0	16 ED/16 SD	706-2300/301-XXX	1	T16ES/T16S	1/1
	6ES7 313-6BE01-0AB0	16 ED/16 SD	706-2300/301-XXX	1	T16ES/T16S	1/1
	6ES7 313-6BF03-0AB0	16 ED/16 SD	706-2300/301-XXX	1	T16ES/T16S	1/1
	6ES7 313-6CE01-0AB0	16 ED/16 SD	706-2300/301-XXX	1	T16ES/T16S	1/1
	6ES7 313-6CF03-0AB0	16 ED/16 SD	706-2300/301-XXX	1	T16ES/T16S	1/1
	6ES7 314-6BF01-0AB0	16 ED/16 SD	706-2300/301-XXX	1	T16ES/T16S	1/1
	6ES7 314-6BG03-0AB0	16 ED/16 SD	706-2300/301-XXX	1	T16ES/T16S	1/1
	6ES7 314-6CF01-0AB0	16 ED/16 SD	706-2300/301-XXX	1	T16ES/T16S	1/1
6ES7 314-6CG03-0AB0	16 ED/16 SD	706-2300/301-XXX	1	T16ES/T16S	1/1	
ED	6ES7 321-1BH02-0AA0	16 ED	706-2300/300-XXX	1	T16ES	1
	6ES7 321-1BH10-0AA0	16 ED	706-2300/300-XXX	1	T16ES	1
	6ES7 321-1BH80-0AA0	16 ED	706-2300/300-XXX	1	T16ES	1
	6ES7 321-1BL00-0AA0	32 ED	706-2300/301-XXX	1	T16ES	2
	6ES7 321-1BL80-0AA0	32 ED	706-2300/301-XXX	1	T16ES	2
	6ES7 321-1BP00-0AA0	64 ED	706-2300/100-XXX	2	T16ES	4
	6ES7 321-7BH01-0AA0	16 ED	706-2300/101-XXX	1	T16ES	1
6ES7 321-7BH80-0AA0	16 ED	706-2300/101-XXX	1	T16ES	1	
SD	6ES7 322-1BH01-0AA0	16 SD	706-2300/300-XXX	1	T16ES /T16S	1
	6ES7 322-1BH10-0AA0	16 SD	706-2300/300-XXX	1	T16ES /T16S	1
	6ES7 322-1BH80-0AA0	16 SD	706-2300/300-XXX	1	T16ES /T16S	1
	6ES7 322-1BL00-0AA0	32 SD	706-2300/301-XXX	1	T16ES /T16S	2
	6ES7 322-1BP00-0AA0	64 SD	706-2300/200-XXX	2	T16ES /T16S	4
	6ES7 322-1EH01-0AA0	16 SD	706-2300/300-XXX	1	T16ES /T16S	1
	6ES7 322-8BF00-0AB0	8 SD	706-2300/201-XXX	1	T8ES /T8S	1
EA	6ES7 331-7HF01-0AB0	8 EA	706-2300/400-XXX	1	A8ES	1
	6ES7 331-7KF02-0AB0	8 EA	706-2300/400-XXX	1	A8ES	1
	6ES7 331-7NF00-0AB0	8 EA	706-2300/404-XXX	1	A8ES	1
	6ES7 331-7NF10-0AB0	8 EA	706-2300/406-XXX	1	A8ES	1
	6ES7 331-7SF00-0AB0	8 EA	706-2300/400-XXX	1	A8ES	1
	6ES7 331-7TF00-0AB0	8 EA	706-2300/400-XXX	1	A8ES	1
SA	6ES7 332-5HB01-0AB0	2 SA	706-2300/400-XXX	1	A4ES	1
	6ES7 332-5HB81-0AB0	2 SA	706-2300/400-XXX	1	A4ES	1
	6ES7 332-5HD01-0AB0	4 SA	706-2300/404-XXX	1	A4ES	1
	6ES7 332-5HF00-0AB0	8 SA	706-2300/406-XXX	1	A8ES	1
	6ES7 332-7ND02-0AB0	4 SA	706-2300/400-XXX	1	A4ES	1
	6ES7 332-8TF00-0AB0	8 SA	706-2300/400-XXX	1	A8ES	1

WAGO-I/O-SYSTEM 753			Cabos de Interface WAGO		Módulos de Interface da WAGO	
	Módulos de E/S		Item nº	Qtd.	Tipo	Qtd.
ED	753-430 (x1)	8 ED	706-7753/300-XXX	1	T8ES	1
	753-430 (x2)	16 ED	706-7753/301-XXX	1	T16ES	1
	753-431 (x1)	8 ED	706-7753/300-XXX	1	T8ES	1
	753-431 (x2)	16 ED	706-7753/301-XXX	1	T16ES	1
SD	753-530 (x1)	8 SD	706-7753/300-XXX	1	T8ES/T8S	1
	753-530 (x2)	16 SD	706-7753/301-XXX	1	T16ES/T16S	1

Para obter uma visão geral dos módulos de interface, consulte a página 234.

WAGO-I/O-SYSTEM 750			Cabos de Interface WAGO		Módulos de Interface da WAGO	
	Módulos de E/S		Item nº	Qtd.	Tipo	Qtd.
ED	750-1400	16 ED	706-3057/300-XXX	1	T16ES	1
SD	750-1500	16 SD	706-3057/300-XXX	1	T16ES	1
ED/SD	750-1502	8 ED/8 SD	706-7753/302-XXX	1	T8ES/T8S	1/1
	750-1502	8 ED/8 SD	706-3057/300-XXX	1	T16ES	1

Para obter uma visão geral dos módulos de interface, consulte a página 234.

Módulos de Interface da WAGO

	Tipo	Descrição Breve:	Dimensões (mm) L x A x P	Item nº
ED/SD	T8ES	10 polos, sem alimentação	35 x 48 x 85	289-611
		10 polos, com LEDs, 3 condutores	56 x 63 x 85	704-2003
	T8S	10 polos, com LEDs, relés de 5 A	70 x 65 x 105	704-5003
		10 polos, com LEDs, relés de 5 A, operação manual	75 x 65 x 105	704-5013
	T16ES	20 polos, sem alimentação	47 x 62 x 85	289-614
		20 polos, com LEDs, 1 condutor	55 x 50 x 85	704-2004
		20 polos, com LEDs, 2 condutores	85 x 50 x 85	704-2024
		20 polos, com LEDs, 2 condutores	99 x 50 x 85	704-2044
		20 polos, com LEDs, 3 condutores	85 x 63 x 85	704-2054
		20 polos, com LEDs, relés de 5 A	180 x 50 x 105	704-5004
	T16S	20 polos, com LED, base de relés sem relés	180 x 50 x 105	704-5014
		20 polos, com LEDs, relés de 5 A	111 x 65 x 105	704-5024
		20 polos, com LEDs, relés de 5 A, fusível	247 x 55 x 105	704-5034
		20 polos, com LEDs, relés de 5 A, operação manual	121 x 65 x 105	704-5044
		20 polos, com LEDs, relés de 5 A, desconexão, fusível	240 x 55 x 105	704-5054
20 polos, com LEDs, relés de 5 A (2 u)		247 x 50 x 105	704-5064	
20 polos, com LEDs, relés de 5 A (1 a), desconexão, fusível		240 x 55 x 105	704-5074	
EA/SA		A4ES	D-Sub de 15 polos, 2/4 condutores, desconexão	66 x 50 x 105
EA/SA	A8ES	D-Sub de 25 polos, 2/4 condutores, desconexão	92 x 50 x 105	704-8013

Cabos de Interface WAGO

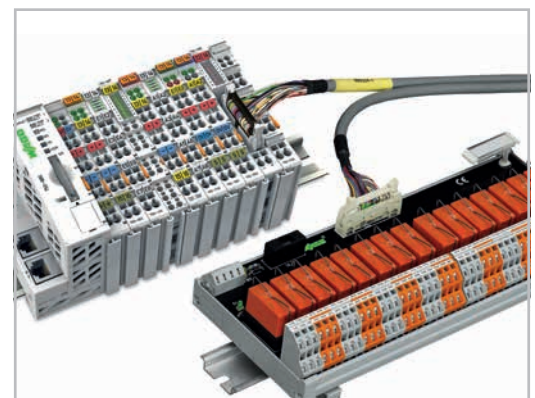
	Tipo	Item nº	
ED/SD	WAGO-753 T8ES	706-7753/300-XXX	Consulte www.wago.com.br
	WAGO-753 T16ES	706-7753/301-XXX	Consulte www.wago.com.br
	WAGO-750 HE T8E8S	706-7753/302-XXX	
	TSX T16ES	706-3057/300-XXX	
	S7-300 T16E	706-2300/101-XXX	
	S7-300 2 x T16E	706-2300/100-XXX	
	S7-300 T8S	706-2300/201-XXX	
	S7-300 2 x T16S	706-2300/200-XXX	
	S7-300 T16ES	706-2300/300-XXX	
EA/SA	S7-300 2 x T16ES	706-2300/301-XXX	
	S7-300 A8E	706-2300/400-XXX	
	S7-300 A8EI1	706-2300/404-XXX	
	S7-300 A8EI2	706-2300/406-XXX	
	S7-300 A4SI	706-2300/500-XXX	
	S7-300 A8SI	706-2300/502-XXX	

Visão Geral do Comprimento dos Cabos

Item nº	-XXX	Comprimento	Exemplo
706-2300/201-XXX	-100	1 m	706-2300/201-100
	-200	2 m	706-2300/201-200
	-300	3 m	706-2300/201-300

Cabos de sistema sob solicitação

- SCHNEIDER M340
- SCHNEIDER QUANTUM
- SCHNEIDER TSX 37 (Micro)
- SCHNEIDER TSX 57 (Premium)
- GEFANUC 90-30 / ALSPA 80-35
- ROCKWELL COMPACT LOGIX (1769)
- ROCKWELL CONTROL LOGIX (1756)

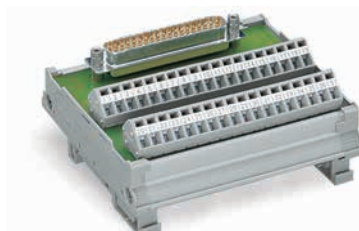
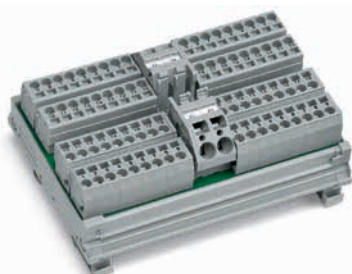


Módulos de Multiplicação de Potencial, com Montagem em Trilho DIN, Módulos de Interface

Linha 288/289



Módulos de multiplicação de potencial para montagem em trilho DIN	Módulos de interface Réguas com CAGE CLAMP® (linha 236) Suporte de montagem para trilho DIN 35	Módulos de interface Réguas com CAGE CLAMP® (linha 736/737) Suporte de montagem para trilho DIN 35
	0,08 ... 2,5 mm ² 28 ... 12 AWG	0,08 ... 2,5 mm ² 28 ... 12 AWG
	5 ... 6 mm / 0,22 pol.	5 ... 6 mm / 0,22 pol.



Item nº	Pacote Unit	Item nº	Pacote Unit	Item nº	Pacote Unit
	Módulo de multiplicação de potencial, 4 potenciais, 18 pontos de conexão cada 288-825 1 250 VAC/DC / 12 A		Módulos de interface com conector macho D-sub miniatura, para conectores pares com conexão de soldagem, 9 polos 289-545 1 15 polos 289-546 1 25 polos 289-547 1 37 polos 289-548 1 50 polos 289-549 1 para conectores de acoplamento IDC 9 polos 289-540 1 15 polos 289-541 1 25 polos 289-542 1 37 polos 289-543 1 50 polos 289-544 1		Módulos de interface com conector macho de acordo com a DIN 41651 e régua de bornes PCI multiníveis 10 polos 289-611 1 14 polos 289-612 1 16 polos 289-613 1 20 polos 289-614 1 26 polos 289-615 1 34 polos 289-616 1 40 polos 289-617 1 50 polos 289-618 1 64 polos 289-619 1 Módulos de interface com conector macho de acordo com a DIN 41651 e régua de bornes PCI de um andar 2 4 6 ... polos 289-501 1 14 polos 289-502 1 16 polos 289-503 1 20 polos 289-504 1 26 polos 289-505 1 34 polos 289-506 1 40 polos 289-507 1 50 polos 289-508 1 64 polos 289-509 1
	Módulo de multiplicação de potencial, 4 potenciais, uma alimentação e 18 pontos de conexão cada 288-837 1 250 VAC/DC / 12 A		Módulos de interface com conector fêmea D-sub miniatura, para conectores pares com conexão de soldagem, 9 polos 289-555 1 15 polos 289-556 1 25 polos 289-557 1 37 polos 289-558 1 50 polos 289-559 1 para conectores de acoplamento IDC 9 polos 289-550 1 15 polos 289-551 1 25 polos 289-552 1 37 polos 289-553 1 50 polos 289-554 1		Módulos de interface RJ45 Cat. 5 RJ para 4 polos + S 289-174 RJ para 4 polos + S + P 289-178 RJ para 8 polos + S 289-175 RJ para 8 polos + S + P 289-179
	Módulo de multiplicação de potencial, 4 grupos de potencial, 6 pontos de conexão cada para potenciais positivos e negativos 288-867 1 24 VDC / 10 A		Módulos de interface com conector macho D-sub miniatura 9 polos 289-720 1 15 polos 289-721 1 25 polos 289-722 1 37 polos 289-723 1		Módulo de interface RJ 45 Cat. 6 RJ para 8 polos + S 289-195
	Módulo de multiplicação de potencial, 4 potenciais, 24 VDC e 5 pontos de conexão cada de 24 V e 5 pontos de conexão de 0 V 288-870/000-030 1 24 VDC / 10 A		Módulos de interface com conector fêmea D-sub miniatura 9 polos 289-725 1 15 polos 289-726 1 25 polos 289-727 1 37 polos 289-728 1		
	Módulo de multiplicação de potencial, 8 potenciais, 24 VDC e 5 pontos de conexão cada de 24 V e 5 pontos de conexão de 0 V 288-870/000-040 1 24 VDC / 10 A				

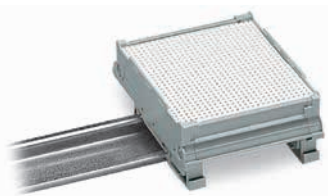
Também disponível para conectores em conformidade com: DIN 41612 (tipos E, F) e DIN 41651



Bases PCI para montagem em trilho DIN

Linha 288

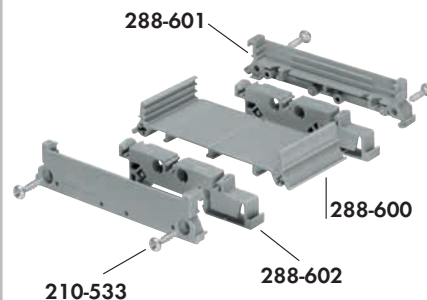
Suporte de montagem, tamanho 1, 85 mm de largura, para montagem em trilho DIN de placas de circuito impresso com 71,2 mm de espessura



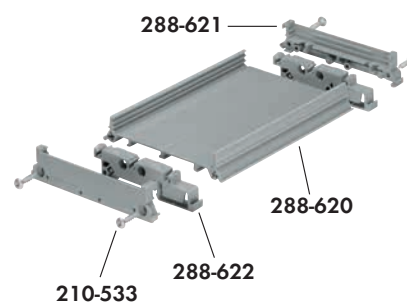
Suporte de montagem, tamanho 2, 106 mm de largura, para montagem em trilho DIN de placas de circuito impresso com 100 mm de espessura



Suporte de montagem, tamanho 1, perfil baixo



Suporte de montagem, tamanho 2, perfil baixo



Suporte de montagem, tamanho 2, perfil alto, com tampa



Item nº	Pacote Unit	Item nº	Pacote Unit
Tampa lateral, tamanho 1, perfil baixo, 6,35 mm de espessura	288-601 1	Tampa lateral, tamanho 2, perfil baixo, 8,75 mm de espessura	288-621 1
Base de montagem para trilho DIN 35	288-602 1	Base de montagem para trilho DIN 35	288-622 1
Suporte base, tamanho 2, 1 m de comprimento	288-600 1	Suporte base, tamanho 2, 1 m de comprimento	288-620 1
		Tampa lateral, tamanho 2, perfil alto, 8,75 mm de espessura	288-626 1
		Tampa, tamanho 2, 1 mm de comprimento	288-627 1
Parafuso Phillips, 2,9 x 13	210-533 25	Parafuso Phillips, 2,9 x 13	210-533 25
2 unidades por tampa lateral; para um comprimento de módulo de 39 mm ou mais alto; tampas laterais tem que ser rebitadas para módulos menores.		2 unidades por tampa lateral; para um comprimento de módulo de 39 mm ou mais alto; tampas laterais tem que ser rebitadas para módulos menores.	
O comprimento do rebite depende do comprimento do módulos; rebites não são fornecidos pela WAGO.		O comprimento do rebite depende do comprimento do módulos; rebites não são fornecidos pela WAGO.	

Acessórios, linha 288

Comprimento do PCI: L1
Comprimento da base: L2 = L1 - 11 mm
Comprimento do suporte de montagem: L3 = L1 + 2 mm

Tampa lateral, tipo 1, 6,35 mm de espessura

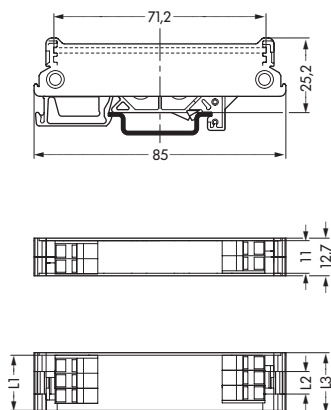
Espaço livre entre o perfil e a PCI: 5 mm (ao usar no lado superior).

Comprimento do PCI: L1
Comprimento da base: L2 = L1 - 15,8 mm
Comprimento do suporte de montagem: L3 = L1 + 2 mm
Comprimento da cobertura: L4 = L1

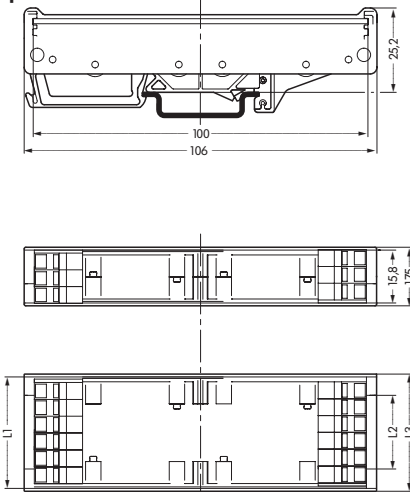
Tampa lateral, tipo 2: 8,75 mm de espessura

Espaço livre entre o perfil e a PCI: 5 mm

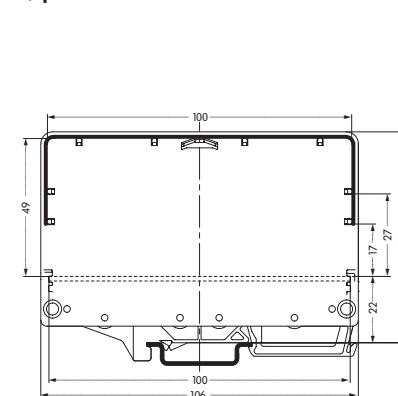
Suporte de montagem, tamanho 1, perfil baixo



Suporte de montagem, tamanho 2, perfil baixo



Suporte de montagem, tamanho 2, perfil alto

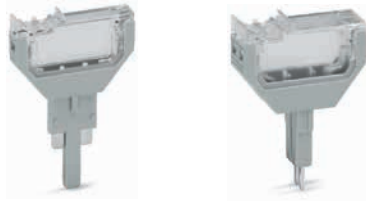


Para explicações técnicas e abreviaturas, consulte a seção técnica.

Porta Componentes Vazios para Construir Circuitos Personalizados

Linhas 280/286/2002

<p>Largura do plugue: 5,2 mm/0,205 pol 10,4 mm/0,409 pol</p>	<p>Largura do plugue: 5 mm/0,197 pol 10 mm/0,394 pol</p> <p>250 V/4 kV/3 6 A (máx.)</p>	<p>Largura do plugue: 10 mm/0,394 pol 15 mm/0,591 pol 20 mm/0,787 pol 25 mm/0,984 pol</p> <p>250 V/4 kV/3 6 A (máx.)</p>
--	---	--



Tipo 1 2







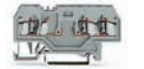














Tipo 6 5 4 3



Tipo 10 9 8 7

Tipo	Item nº	Pacote	Unidade	Tipo	Item nº	Pacote	Unidade	Tipo	Item nº	Pacote	Unidade
Porta componentes vazios para bornes base, linha 2002				Porta componentes vazios para bornes base				Porta componentes vazios para bornes de módulos plugáveis			
Tipo 1	2002-800	100		Tipo 3	280-801	100		Tipo 7	286-110	1	
2 polos, 5,2 mm/0,205 pol. de largura				2 polos, 5 mm/0,197 pol. de largura, Dimensões internas do plugue: L/A/P (3,2/15/15) mm				4 polos, 10 mm/0,394 pol. de largura			
Tipo 1	2002-810	50		Tipo 4	280-802	50		Tipo 8	286-111	1	
2 polos, 10,4 mm/0,409 pol. de largura				2 polos, 10 mm/0,394 pol. de largura, Dimensões internas do plugue: L/A/P (8,2/15/15) mm				6 polos, 15 mm/0,591 pol. de largura			
Tipo 1	2002-820	50		Tipo 5	280-804	50		Tipo 9	286-112	1	
4 polos, 10,4 mm/0,409 pol. de largura				4 polos, 10 mm/0,394 pol. de largura, Dimensões internas do plugue: L/A/P (8,2/15/15) mm				8 polos, 20 mm/0,787 pol. de largura			
Porta componentes vazios para bornes de passagem, linhas 2001, 2002, 2004 e 2006				Porta componentes vazios para bornes de passagem				Tipo 10			
Tipo 2	2002-880	50		Tipo 6	280-803	50		Tipo 10	286-113	1	
2 polos, 10,4 mm/0,409 pol. de largura				2 polos, 10 mm/0,394 pol. de largura, Dimensões internas do plugue: L/A/P (8,2/15/15) mm				10 polos, 25 mm/0,984 pol. de largura			

Acessórios, linhas 280, 286 e 2002

<p>2 cond. borne base, 5,2 mm de largura</p>  <p>0,25 ... 2,5 (4) mm²/22 ... 12 AWG 10 ... 12 mm / 0,43 pol. cinza 2002-1661 50</p>	<p>2 cond. borne base, 5 mm de largura</p>  <p>0,08 ... 2,5 mm²/28 ... 14 AWG 8 ... 9 mm / 0,33 pol. cinza 280-916 100</p>	<p>Bornes para módulos plugáveis, com 2 cond. bornes, polarizados, com separador laranja</p>  <p>0,08 ... 2,5 mm²/28 ... 14 AWG 8 ... 9 mm / 0,33 pol.</p>
<p>4 cond. borne base, 5,2 mm de largura</p>  <p>0,25 ... 2,5 (4) mm²/22 ... 12 AWG 10 ... 12 mm / 0,43 pol. cinza 2002-1861 50</p>	<p>3 cond. borne base, 5 mm de largura</p>  <p>0,08 ... 2,5 mm²/28 ... 14 AWG 8 ... 9 mm / 0,33 pol. cinza 280-610 100</p>	<p>4 polos, 12 mm/0,472 pol. de largura 280-618 1</p> <p>6 polos, 17 mm/0,669 pol. de largura 280-619 1</p>
<p>2 cond. borne de passagem, 5,2 mm de largura</p>  <p>0,25 ... 2,5 (4) mm²/22 ... 12 AWG 10 ... 12 mm / 0,43 pol. cinza 2002-1201 100</p>	<p>4 cond. borne base, 5 mm de largura</p>  <p>0,08 ... 2,5 mm²/28 ... 14 AWG 8 ... 9 mm / 0,33 pol. cinza 280-686 100</p>	<p>8 polos, 22 mm/0,866 pol. de largura 280-638 1</p> <p>10 polos, 27 mm/1,063 pol. de largura 280-639 1</p>
<p>3 cond. borne de passagem, 5,2 mm de largura</p>  <p>0,25 ... 2,5 (4) mm²/22 ... 12 AWG 10 ... 12 mm / 0,43 pol. cinza 2002-1301 100</p>	<p>2 cond. borne de passagem, 5 mm de largura</p>  <p>0,08 ... 2,5 mm²/28 ... 14 AWG 8 ... 9 mm / 0,33 pol. cinza 280-901 100</p>	<p>Bornes para módulos plugáveis, com 4 cond. bornes, polarizados, com separador laranja</p>  <p>0,08 ... 2,5 mm²/28 ... 14 AWG 8 ... 9 mm / 0,33 pol.</p>
<p>4 cond. borne de passagem, 5,2 mm de largura</p>  <p>0,25 ... 2,5 (4) mm²/22 ... 12 AWG 10 ... 12 mm / 0,43 pol. cinza 2002-1401 100</p>	<p>3 cond. borne de passagem, 5 mm de largura</p>  <p>0,08 ... 2,5 mm²/28 ... 14 AWG 8 ... 9 mm / 0,33 pol. cinza 280-681 100</p>	<p>4 polos, 12 mm/0,472 pol. de largura 280-608 1</p> <p>6 polos, 17 mm/0,669 pol. de largura 280-609 1</p> <p>8 polos, 22 mm/0,866 pol. de largura 280-628 1</p> <p>10 polos, 27 mm/1,063 pol. de largura 280-629 1</p>
<p>2 cond. borne de passagem, 6,2 mm de largura</p>  <p>0,5 ... 4 (6) mm²/20 ... 10 AWG 11 ... 13 mm / 0,47 pol. cinza 2004-1201 50</p>	<p>4 cond. borne de passagem, 5 mm de largura</p>  <p>0,08 ... 2,5 mm²/28 ... 14 AWG 8 ... 9 mm / 0,33 pol. cinza 280-833 100</p>	<p>1 cond./1 cond. bornes para módulos plugáveis, com separador laranja</p>  <p>0,08 ... 4 mm²/28 ... 12 AWG 8 ... 9 mm / 0,33 pol.</p>
<p>2 cond. borne de passagem, 7,5 mm de largura</p>  <p>0,5 ... 6 (10) mm²/20 ... 8 AWG 13 ... 15 mm / 0,55 pol. cinza 2006-1201 50</p>	<p>2 cond. borne de passagem, 5 mm de largura</p>  <p>conexão por entrada lateral, 0,08 ... 2,5 mm²/28 ... 14 AWG 8 ... 9 mm / 0,33 pol. cinza 280-101 100</p>	<p>4 polos, 11,1 mm/0,437 pol. de largura 769-192/769-319 10</p> <p>6 polos, 16,1 mm/0,634 pol. de largura 769-193/769-319 5</p> <p>8 polos, 21,1 mm/0,831 pol. de largura 769-194/769-319 5</p> <p>10 polos, 26,1 mm/1,028 pol. de largura 769-195/769-319 5</p>
<p>Ferramenta de operação multi-funcional para porta componentes</p>  <p>2002-116 5</p>		<p>Alicates de destravamento, para remoção de tampa da carcaça de porta componentes</p>  <p>210-492 1</p>

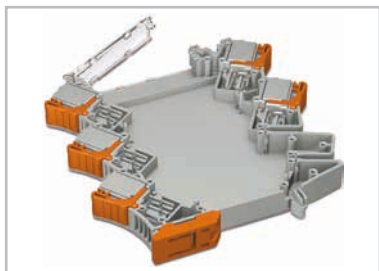
A linha completa de produtos pode ser encontrada em nosso Catálogo Completo. Para obter informações adicionais, acesse www.wago.com.br

Carcaças Vazias Modulares

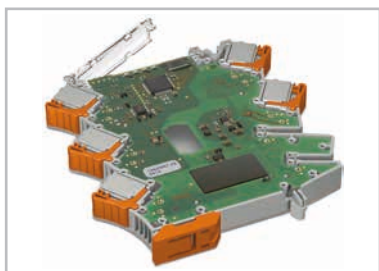
Linha 2857

- Visão Geral e Configuração -

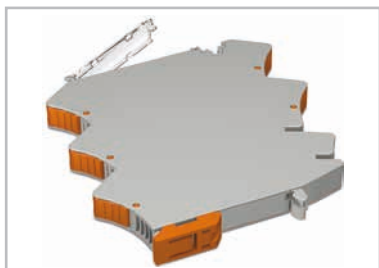
Fornecida como unidade pré-montada



1. Unidade pré-montada



2. Inserção e soldagem da PCI



3. Fixação na parede lateral

Conexões Plugáveis
picoMAX®



Conexões Fixas
picoMAX®

Fenda vazia

... selecionável livremente para cada ponto de conexão



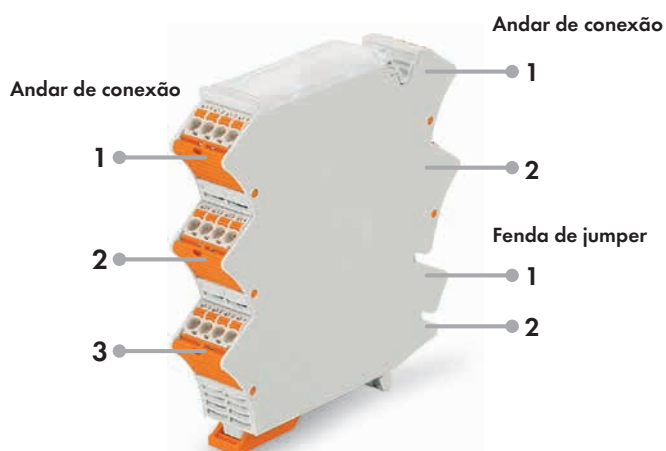
Configuração da carcaça:

Largura da carcaça: 12,5 mm/0,49 pol.	 2857-101	 2857-102	 2857-103	-
Largura da carcaça: 22,5 mm/0,89 pol.	 2857-121	 2857-122	 2857-123	 2857-124
Andares de conexão	2-2	3-2	3-3	1-1
Fendas para jumper	2-2	0-2	0-0	2-2

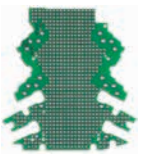
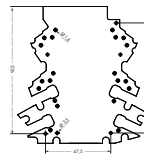
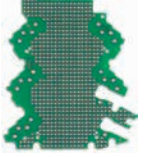
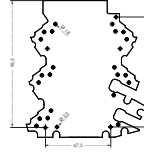
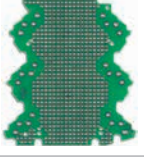
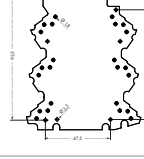
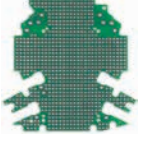
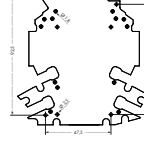
Configuração mista (fixa/removível/vazia) sob solicitação

Exemplo de andar de conexão e atribuição de fenda de jumper:

Placas de circuito para instalação em carcaças vazias de 12,5 mm e 22,5 mm:



Andares de conexão	3-2
Fendas para jumper	0-2

		Andares de conexão 2-2 Fendas para jumper 2-2 2857-191/3140-000
		Andares de conexão 3-2 Fendas para jumper 0-2 2857-192/3140-000
		Andares de conexão 3-3 Fendas para jumper 0-0 2857-193/3140-000
		Andares de conexão 1-1 Fendas para jumper 2-2 2857-194/3140-000